

N°1

GRAPHIC DESIGN

PORTFOLIO
Selected Work from 2022 to 2023

Patrick van den akker

Smedens ager 17
7185 bredsten

+45 61505550

patrickvandenakker
1985@gmail.com

N°1

www.taleteller.dk

Firstfriendindenmark

FFID is a new startup company which targets internationals that just entered the jobmarket in Denmark. FFID tries to fill the gap that you find yourself in as an international who just joined a company, and are trying to adapt to the Danish culture.

What they offer

FFID offers online courses in which you can participate to get the tools you need for handling the integration on a workplace. FFID interviews each participant and creates a program that works for the individual.

Clients

FFID focuses on 2 types of clients. The first is international big companies, as they often have a low retention rate. The companies are the main client, who in return offer the services of FFID to their employees. As a second client, FFID also provides their services to spouses and partners of the international companies' employees. The partners often don't fall under the companies benefits, so they can privately book FFID services.

Digital product

I designed the new and improved website for FFID. The original website was an information only Wordpress website, that had to be re-designed and basically re-branded. The website had to be informative, but also use a storytelling where the clients could find out in 1 scrolling motion how FFID could help their company improve their retention of international staff and potentially save a lot of money. At the same time the website had to offer a Learning Management System, where employees could follow online course material.

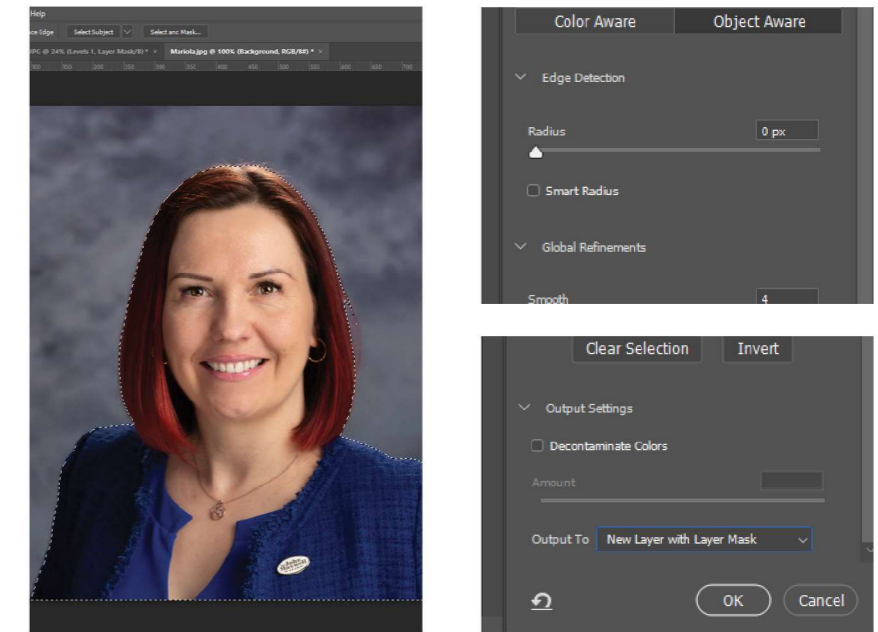
Print product

To assist the course participants, a creative brochure was designed. Where the participant can find additional information regarding the course material, and can take notes while participating in the online or fysical courses.

DIGITALT PRODUKT - BILLEDBEHANDLING

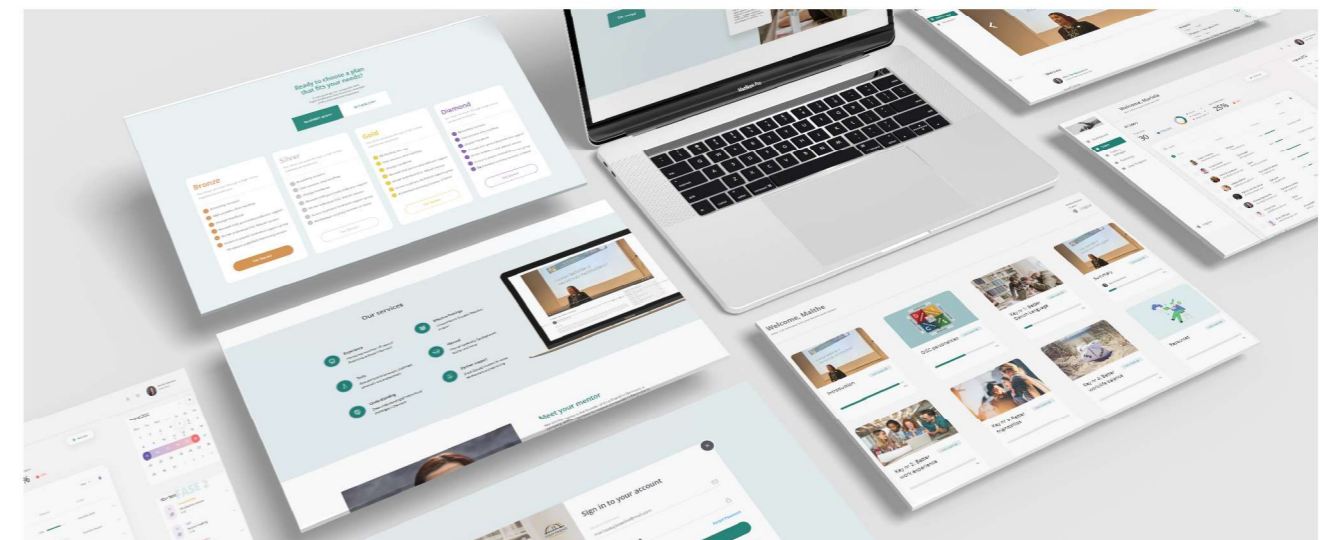
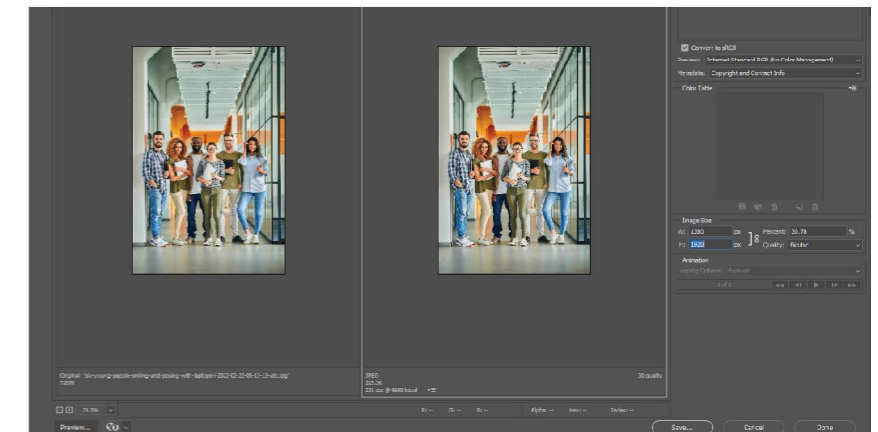
Fritlægning

Jeg har fritlagt en billede af Mariola, ejeren af FFID, så jeg kunne bruge hendes fritlagte billede i forskellige materiale. Jeg fritlagde hende med "Objects Selection Tool", og gik derefter ind og tjekkede i "Select and Mask", "Refine Hair" for at sikre, at alt håret var med. Jeg valgte at bruge object aware, og ændrede lidt på settings så det hele så perfekt ud. Og til sidst vælgte jeg at gemmer mit fritlægning til et nyt layer med layer mask. For at arbejder non-destruktiv



Eksport til web

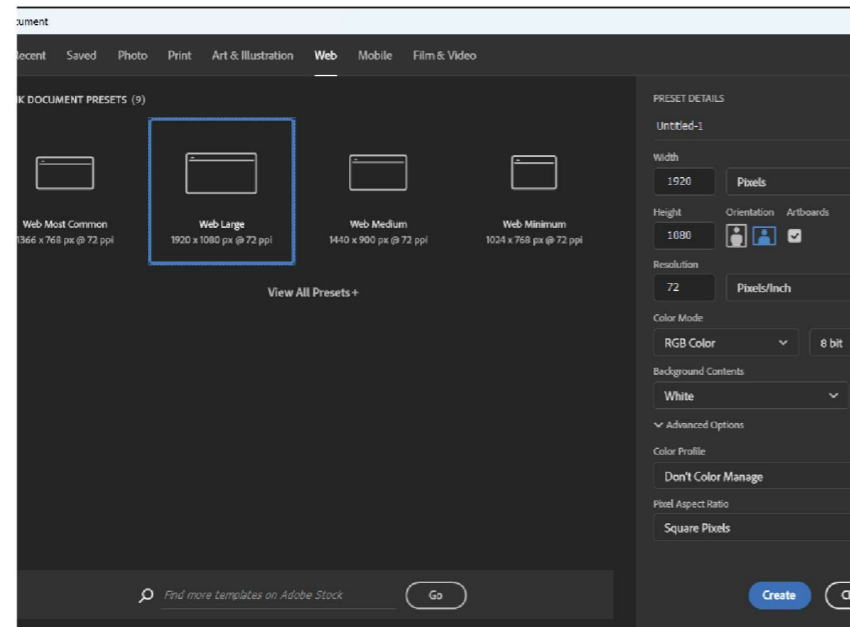
Samtlige billeder der skal uploades til hjemmesiden vurderes nøje. Jeg sammenligner billedets kvalitet inden upload, med hvordan det vil se ud efter upload, i lavere kvalitet. Jeg analyserer og vurderer hvor lav billedets Quality kan nedjusteres for at maksimere hastigheden på hjemmesiden.



RGB farverum

Alt billede materiale jeg skulle bruge til dette projekt skulle bruges til et webdesign, derfor arbejdede jeg i et RGB farverum som har et meget større farve spektrum end CMYK der er beregnet til tryk.

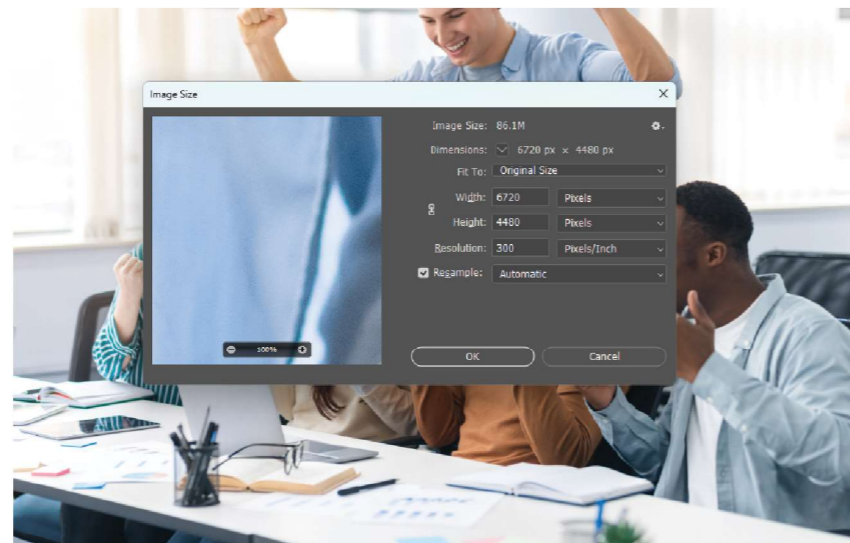
Et af ønskerne fra kunden var en hjemmeside der var effektiv, hvilket også betyder hurtig loading tid. Derfor sørgede jeg for, at billederne jeg brugte ikke fyldte mere end 72 pixels pr inch som er standarden for billedopløsning på web.



Pixels Per Inch

Et opmærksomhedspunkt i forhold til FFID's hjemmeside var at jeg skulle bruge mange billeder som er stock. Disse billeder er derfor i høj kvalitet, hvilket betyder at det er nogle store filer der ville påvirke hjemmesidens hastighed og derunder også bruger-oplevelsen.

Jeg ændrede derfor billedernes opløsning fra de oprindelige 300 pixels per inch til 72 pixels per inch.



Farvejustering

På nogle billeder var det nødvendigt at bruge levels og curves til at justere farvene. Dette gjorde jeg for at objektet kommer i centrum og at billedet bliver mere "visuelt lækkert" at se på.

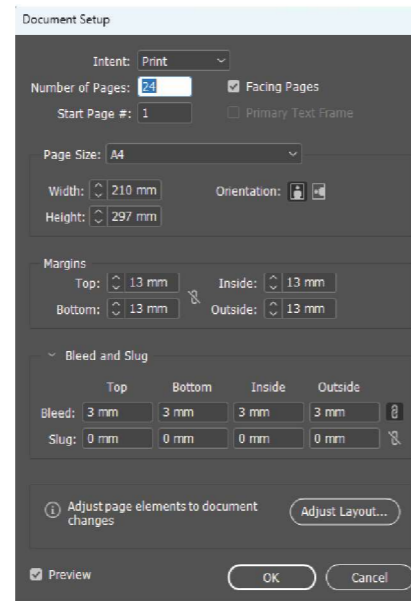


First Friend in Denmark is a helping hand. It is guidance and encouragement; it is knowledge and tools. It's practical advice that will allow you to make the most of your opportunities, to grow your friendship circle, build your network and boost your career.



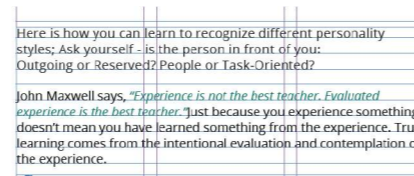
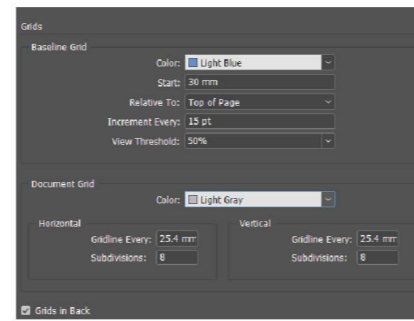
Document Setup

Dokumentet blev sat op som en A4 med 3 mm bleed. Margins legede jeg med i Preview indtil jeg kunne lide mængden af luft. Facing Pages slog jeg til, så jeg havde et bedre overblik over siderne.



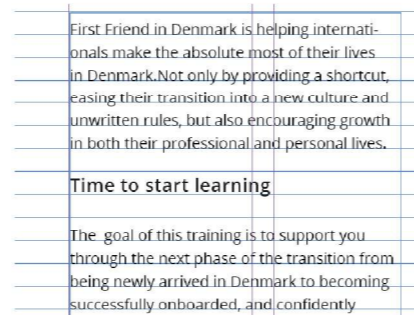
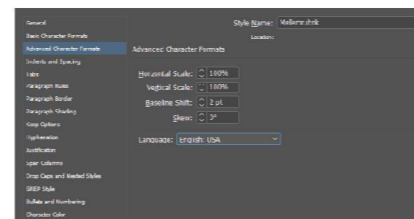
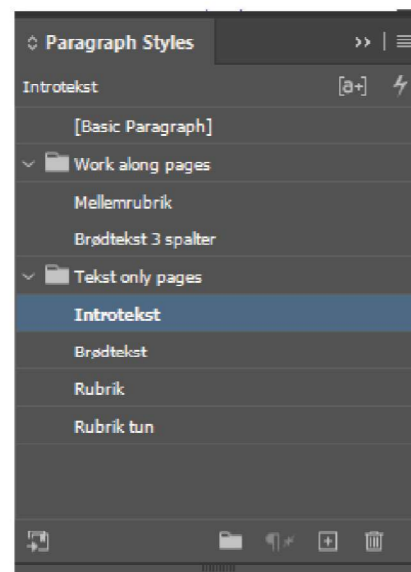
Baseline Grid

Under Preferences, Grids, tilpassede jeg BaselineGrid til brødtekstens skydning (15 pt.) Baseline Grid er slået til så teksten holder register. Det er sat til 15pt.



Paragraph styles

Jeg har brugt Paragraph Styles gennem hele brochuren. De ligger opdelt i mapper for at skabe en god struktur. Og for at bevare overblikket da der findes forskellige stiler gennem siderne.

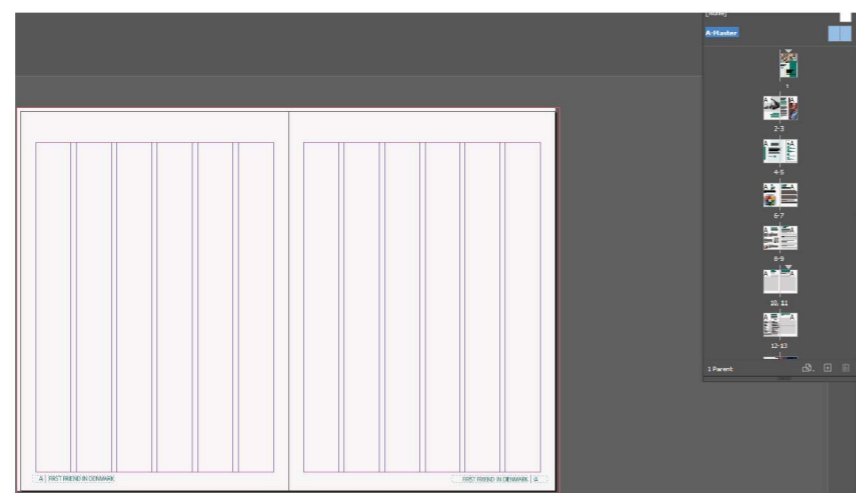


Baseline shift

Under Paragraph style; mellemrubrik, har jeg tilføjet 2pt under Baselineshift for at løfte mellemrubrikkerne.

Master Pages

Jeg har brugt masterpage til baggrundsfarve, en off-white farve for siderne som er tung på tekst. For- og bagside har ingen masterpage.



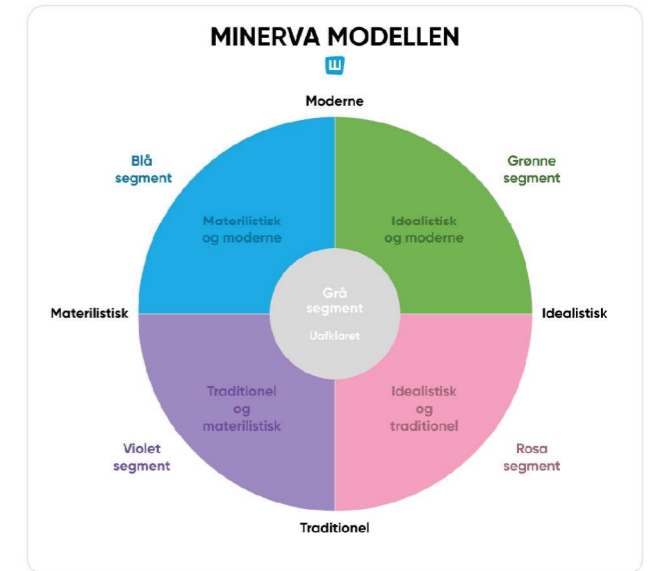
Page numbers

Jeg har brugt indsæt special-tegn-mærker-aktuelt sidenummer for at vise sidetallet igennem min brochure.

Målgruppen

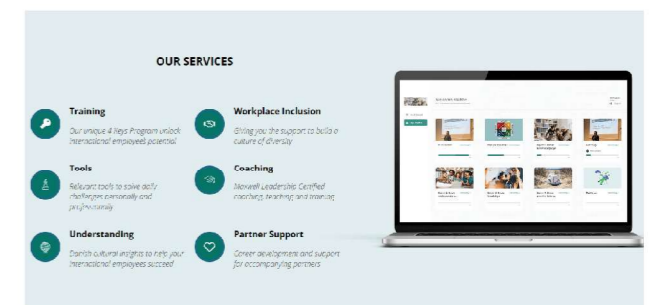
Målgruppen til startup First Friend in Denmark ligger primært hos professionelle størrere virksomheden. Hvis man skal placeres dem i Minerva modellen, så vil man snakke om det blå segment.

I det blå segment finder vi personer med en høj uddannelse, samt en høj indkomst. Her er fokus på individet, og her accepteres det, at individet har nogle mål, som det gerne vil opnå. Selvrealisering er i det blå segment i højsædet, og det er samtidig okay at have oplevet succes i livet.



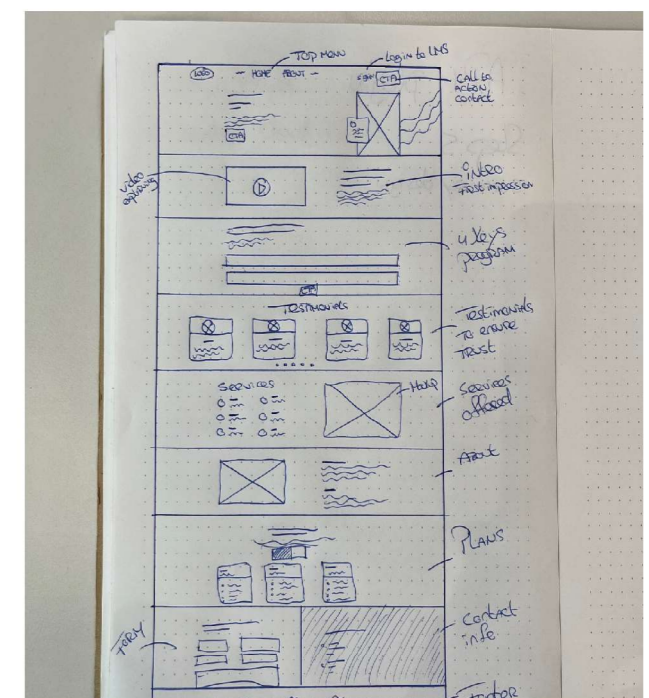
Gestalt loven

Loven om nærhed: handler om, at vi opfatter symboler som er placeret nær hinanden, som om at de hører sammen. Placeringen af de 6 ikoner på forsiden giver derfor indtrykket at disse 6 emner er sammenhængende. Men samtidig kan man også se at der findes 6 forskellige services.



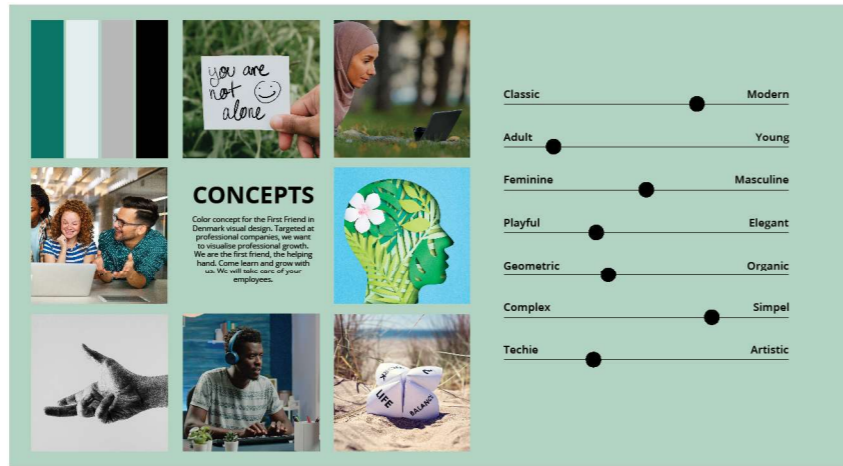
Skitsering og arbejdsproces

Skitsering er en nødvendig del af min arbejdsproces både for at jeg selv har et overblik men også for at jeg sikrer at der er en generel overskuelighed over den hjemmeside jeg bygger. Hver side er derfor skitseret i hånden inden den er opbygget - ud fra skitseringen er designet rettet til løbende med udgangspunkt i feedback fra kunden. Jeg har skitseret med afsæt i et Ux perspektiv (Ux = Users Experience). Hvor en af grundprincipperne at navigeringen på hjemmesiden skal være så brugervenlig og ligetil som muligt. Formålet med opsætningen af f.eks. forsiden har været at tage brugeren "i hånden" og klarlægge de vigtigste områder øverst efterfulgt af yderligere information og uddybelser af områderne længere nede på siden.



Visuel identitet

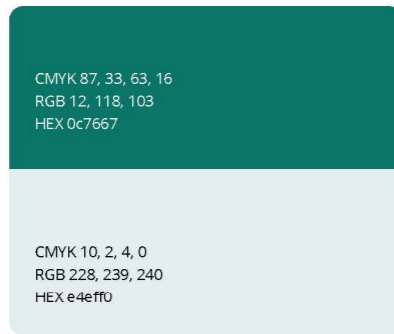
For at skabe en visuel identitet til FFID startede jeg med at lave en moodboard. FFID handler om e-learning, og om at vokse som menneske. Så jeg ville gerne bruge nogle farver som repræsenterer voks og læring.



Farver palette

Jeg har brugt grøn som den primære farve da grøn står for "håb og helbred". Og courser hos FFID er skabt for at lære folk hvordan man vokser ind i den Danske samfund. Samtidig er der brugt lyse farver for at skabe en rolig stemning.

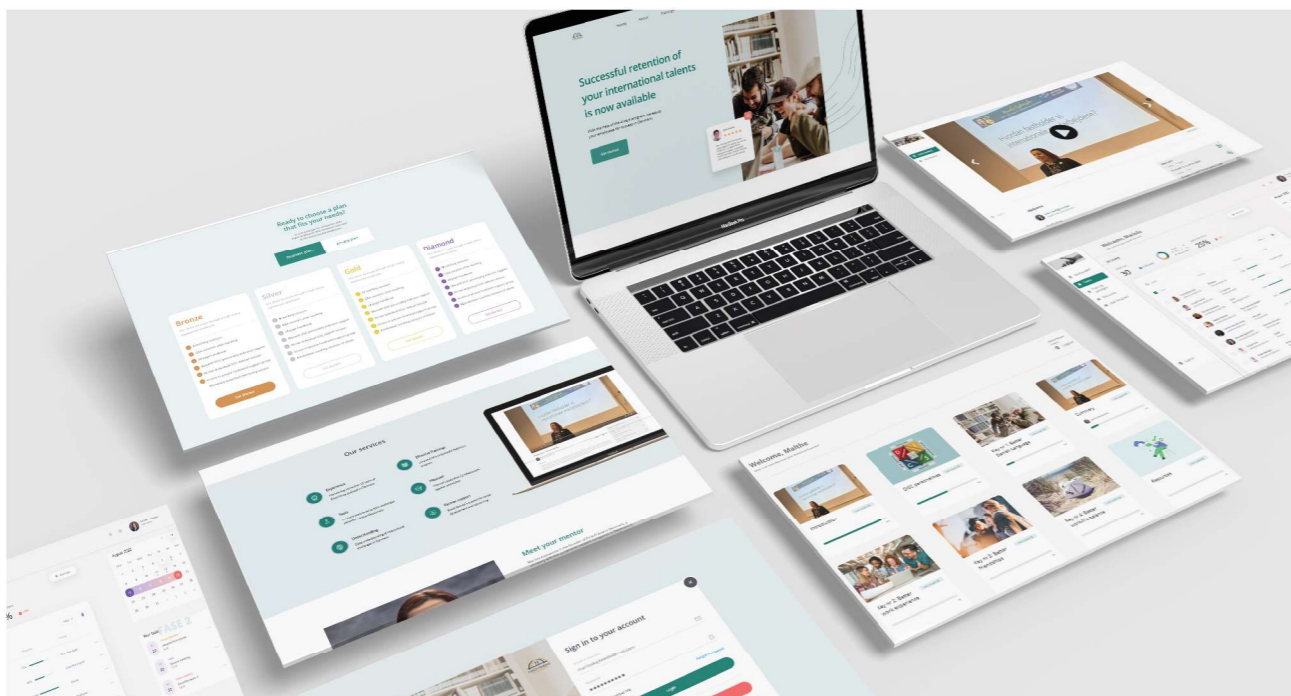
Primary colors



Secondary colors



Skitser og prototyper i Adobe XD



Fontvalg & garniture

Open Sans er en moderne Sans Serif font med en stor font-familie. Der findes 10 vægter at vælge i mellem, og det var derfor det perfekte font at vælge for min online og trykte behov.

Open Sans er en læseligt font til online og trykte medier. Så det var den perfekte vælg til FFID visuelle identitet. Det er en gratis Google Font, så kunden behøves heller ikke at bekøbe sig om at købe sig en dyr font.

Den gode linieafstand

En gammel tommelfingerregel siger ved specifikation af linjeafstand: 2 pkt. mere end skriftens størrelse. Men reglen bør være, at jo større spaltebredde, man vælger, desto større skal linjeafstanden være.

Da jeg har en kreativ brochure, med oftest større spaltebredde, varierer min linieafstand. Men jeg forsøgte altid at følge den 130% reglen.

Og til online brug af fonten har vi forsøgt at følge 150% reglen.

Open Sans Bold

Aa

ABCDEFGHIJKLMNOPQRSTUVWXYZ
abcdefghijklmnopqrstuvwxyz
0123456789?!,\$&

Open Sans Regular

ABCDEFGHIJKLMNOPQRSTUVWXYZ
abcdefghijklmnopqrstuvwxyz
0123456789?!,\$&

Open Sans Semibold

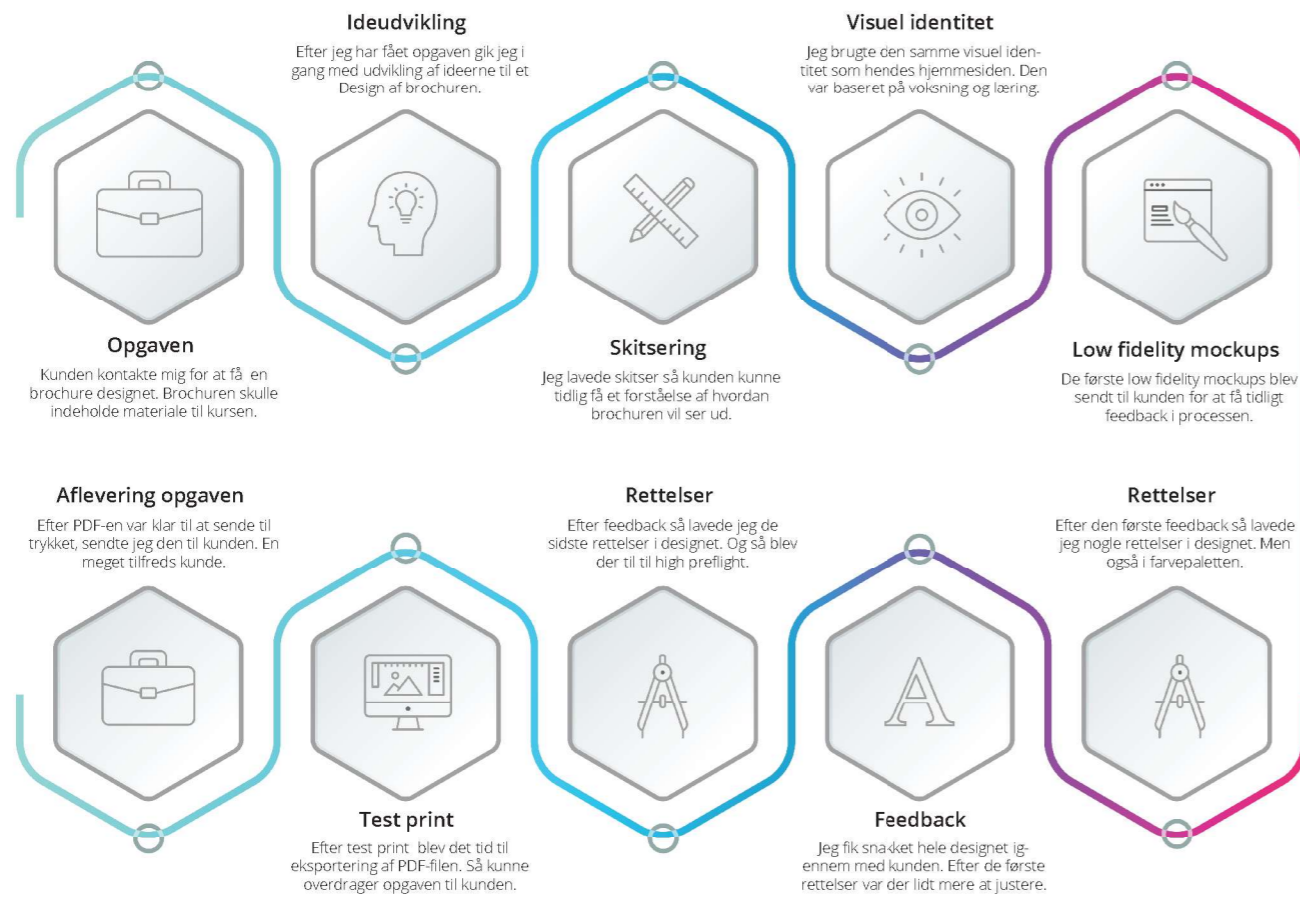
ABCDEFGHIJKLMNOPQRSTUVWXYZ
abcdefghijklmnopqrstuvwxyz
0123456789?!,\$&

Open Sans Light

ABCDEFGHIJKLMNOPQRSTUVWXYZ
abcdefghijklmnopqrstuvwxyz
0123456789?!,\$&

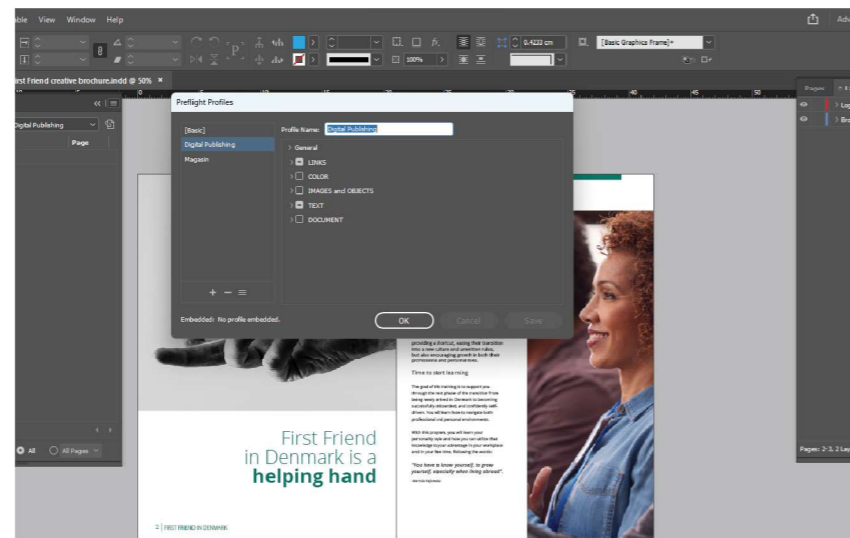


Process tidslinje



Brug af Preflight

Når man arbejder med tryk projekter er det oplagt at arbejde med Preflight profiler. Funktionen bruges til at fange fejlkilder, der kan snige sig ind i dokumentet i arbejdsprocessen uden man bemærker det. Derfor oprettede jeg en ny Preflight profil inden dokumentet blev sendt til tryk. Fejlene kan være af forskellig karakter og der kan ses nogle eksempler som jeg stødte på nedenfor.

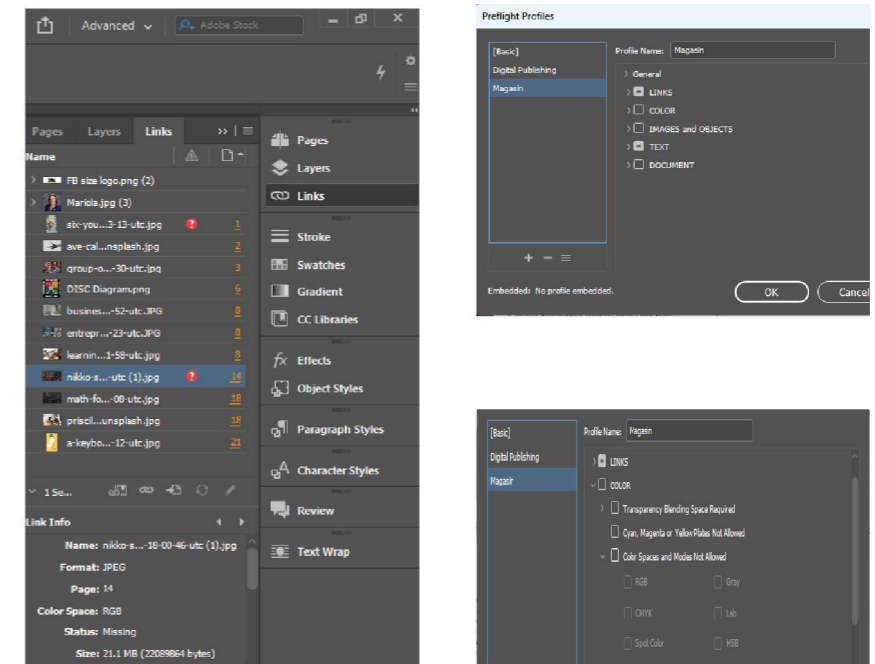


Manglende links

En af de vigtigste funktioner i Preflight. Den sørger for at jeg ikke sender en dokument til tryk uden nogle af de vigtigste billeder eller filer.

Farver

Når der arbejdes med et TRYKT produkt kan der være krav til farveprofiler. I dette tilfælde var der ingen krav til farveprofilen – men når du skal have noget trykt, så skal alle farver konverteres fra RGB til CMYK. Her bruges Preflight til at lokalisere farver der ikke stemmer overens med CMYK.

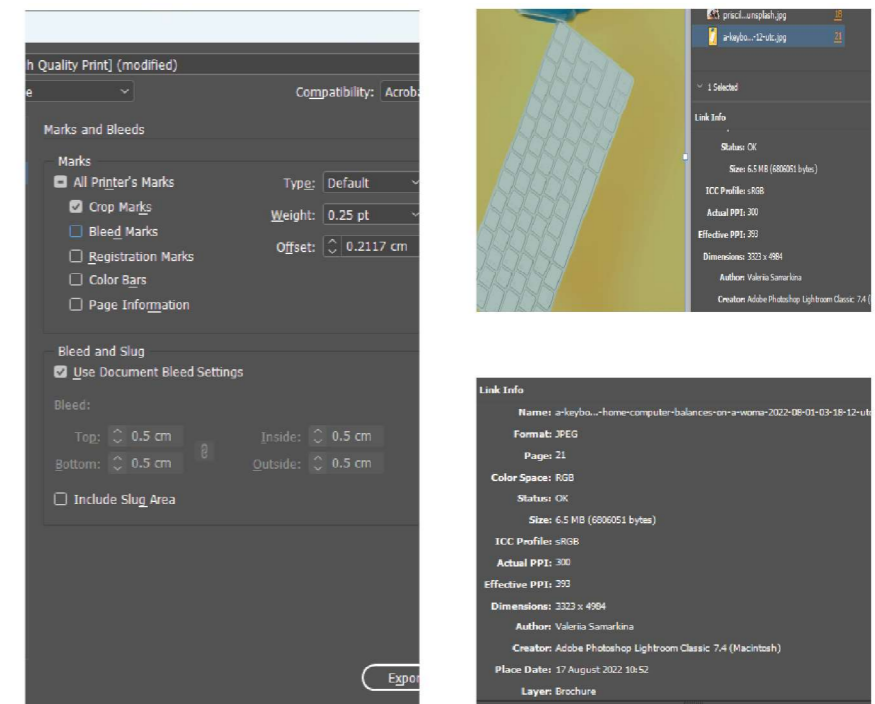


Billedkvaliteten

Reglen for trykte produkter er at billedkvaliteten ikke må være lavere end 300ppi. Derfor sørgede jeg for at min effektiv ppi var altid 300ppi.

Marks og Bleeds

Når projektet er kontrolleret og er klart til tryk skal det eksporteres til en TRYKKLAR PDF-fil. Ved selve eksporteringen var det i forhold til Fynslund Magasinet vigtigt at Crop Marks var tjekket af og at Bleed Settings var slået til. Dette var for at sikre at beskæringen af magasinet blev korrekt udført på trykkeriet.



Export PDF -Output

Under eksporteringen skal der under output vælges standard farveprofilen til tryk på bestøget papir (FOGRA39). Derudover sikres det at trykkeriet kan bruge de profiler der er på dokumentet.

